

FOLDER PRODUKTOWY

 systemy osłonowe
HANAROL

SPIS TREŚCI:

Rolety materiałowe	4
Rolety Dzień i Noc	5
Rolety dachowe	6
Rolety rzymskie	7
Żaluzje aluminiowe	8
Żaluzje drewniane i bambusowe	9
Żaluzje pionowe	10
Żaluzje panelowe	11
Żaluzje plisowane	12
Moskitiery	13
Markizy	14
Bramy i kraty	15
Rolety zewnętrzne	16
Rolety screen	18



ROLETY MATERIAŁOWE

To gama produktów osłon wewnętrznych pełniących funkcje dekoracyjne jak i regulujące nasłonecznienie wewnątrz. Występują w wielu systemach oraz wariantach co sprawia, że są produktem uniwersalnym.

RODZAJE ROLET MATERIAŁOWYCH:

- **Wolnowiszące:** do montażu naściennego i sufitowego cechują się możliwością osłony dużych powierzchni i zastosowania bardzo szerokich tkanin.
- **Kasetowe:** rolety produkowane w wersji aluminiowej i PVC o bogatej kolorystyce osprzętu oraz możliwości montażu inwazyjnego i bezinwazyjnego.
- **Roletki Mini:** systemy rolet materiałowych z żyłkowym prowadzeniem bocznym montowane bezinwazyjnie.

ZALETY:

- Bogaty wybór tkanin (ponad 290 tkanin jednolitych i ponad 70 tkanin dekoracyjnych).
- Różnorodność systemów i ich zastosowań.
- Wybór spośród tkanin transparentnych, zaciemniających, trudnopalnych i dekoracyjnych.
- Możliwość zastosowania zarówno w pomieszczeniach biurowych, specjalistycznych (np. sale szpitalne) jak i w domu.





ROLETY DZIEŃ I NOC

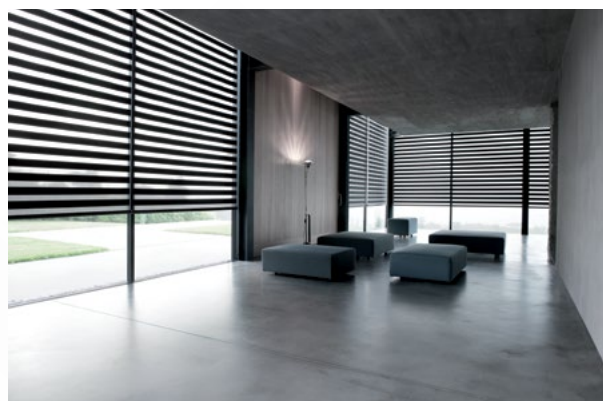
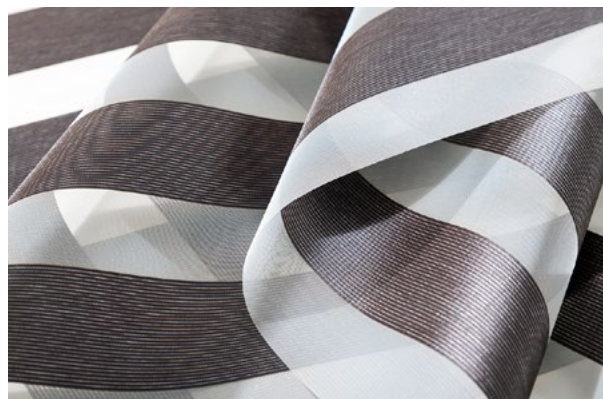
Systemy rolet Dzień i Noc są nowoczesnym rozwiązaniem rolet wewnętrznych, umożliwiającym regulację przepływu światła. Dzięki naprzemiennemu umieszczeniu pasów przeziernych i pełnych łączą w sobie cechy rolet materiałowych i żaluzji.

RODZAJE ROLET DZIEŃ I NOC:

- **Wolnowiszące:** do montażu naściennego i sufitowego cechują się możliwością osłony dużych powierzchni.
- **Kasetowe:** rolety produkowane w wersji aluminiowej i PVC o bardzo bogatej kolorystyce osprzętu oraz możliwości montażu inwazyjnego i bezinwazyjnego.
- **Roletki Mini:** systemy rolet materiałowych z żytkowym prowadzeniem bocznym montowane bezinwazyjnie.

ZALETY:

- Możliwość regulacji przepływu światła bez całkowitego odstawiania okna.
- Bogaty wybór tkanin (ponad 120 kolorów).
- Różnorodność systemów i ich zastosowań.
- Możliwość doboru szerokości pasa zaciemniającego.



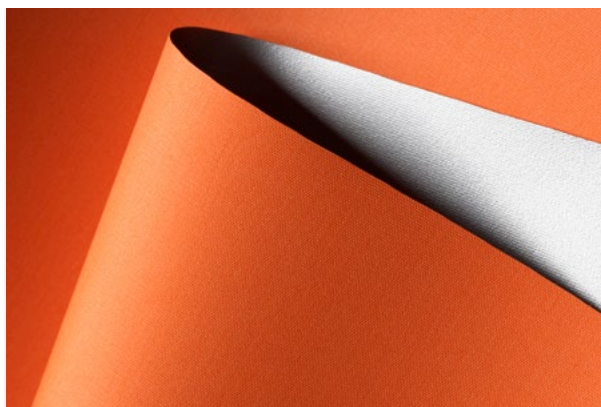


ROLETY DACHOWE

System rolet materiałowych dedykowany do montażu w oknach dachowych.

ZALETY:

- Możliwość zatrzymania rolety na dowolnej wysokości dzięki napędowi sprężynowemu.
- Możliwość zastosowania we wszystkich rodzajach okien dachowych.
- Szczelne zastąpienie okna oraz stabilizacja tkaniny dzięki zastosowaniu szerokiej prowadnicy.





ROLETY RZYMSKIE

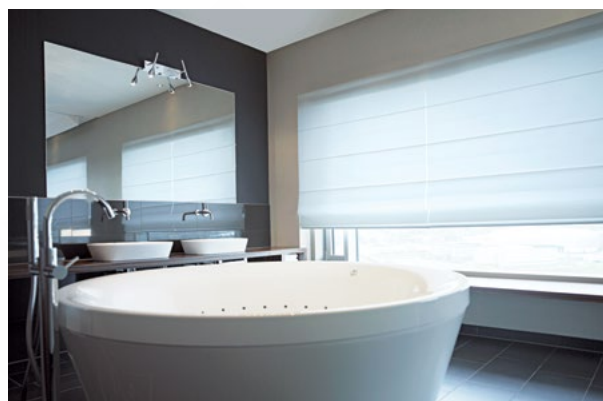
Rolety rzymskie to rodzaj rolet wewnętrznych łączących w sobie funkcje przesłony słonecznej i elementu dekoracyjnego. Z powodzeniem zastępują firany i zasłony oraz nadają elegancji każdemu wnętrzu.

RODZAJE ROLET RZYMSKICH:

- Tradycyjne rolety rzymskie zasłaniające od góry
- Góra-dół: dające możliwość zasłaniania okna w sposób tradycyjny bądź od dołu do góry.

ZALETY:

- Bogaty wybór tkanin (ponad 100 kolorów i deseni).
- Tkaniny szyte pod miarę na indywidualne zamówienie klienta.
- Są łatwe w czyszczeniu dzięki możliwości łatwego demontażu tkaniny.
- Sterowanie ręczne lub elektryczne.
- Montaż ścienny bądź sufitowy.





ŻALUZJE ALUMINIOWE

Produkt doskonale chroniący pomieszczenia przed przegrzaniem jednocześnie zapewniając swobodny przepływ powietrza. Żaluzje pozwalają także na regulację naświetlenia pomieszczenia oraz ograniczenie widoczności z zewnątrz. Sterowanie odbywa się za pomocą patyczka lub łańcuszka koralikowego.

RODZAJE ŻALUZJI ALUMINIOWYCH:

- **Nawierzchniowe:** przeznaczone do montażu w świetle szyby oraz do listew przyszybowych.
- **Międzyszybowe:** stosowane do montażu w starych typach okien.

ZALETY:

- Dostępne w dwóch szerokościach lamel: 16mm i 25 mm.
- Szeroka paleta barw lamel, także w strukturze drewna.
- Regulacja naświetlenia łącznie z całkowitym zaciemnieniem pomieszczenia.
- Możliwość wykonania w nietypowych kształtach okna.





ŻALUZJE DREWNIANE I BAMBUSOWE

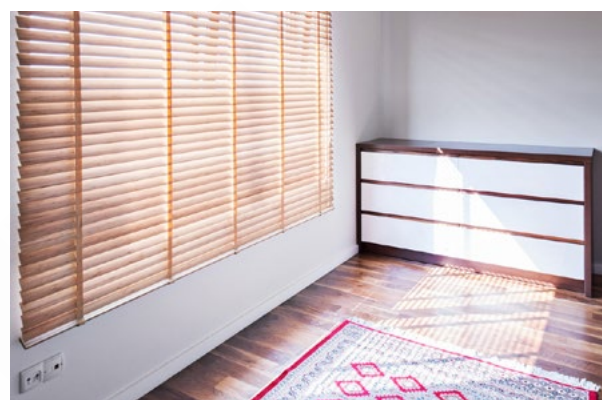
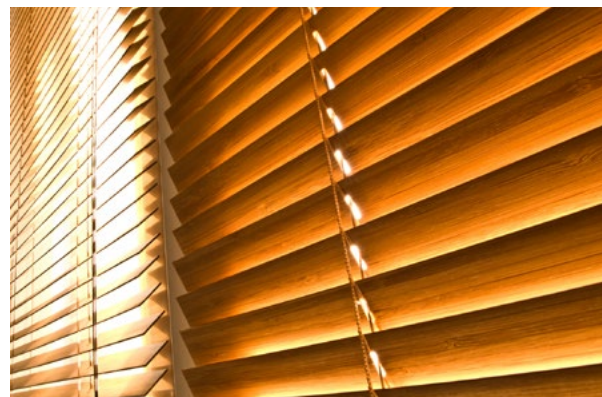
Jest to rodzaj żaluzji tworzących niepowtarzalny klimat wnętrza. Lamelle wytwarzane są z wysokiej jakości drewna lipa i prasowanych pędów bambusa.

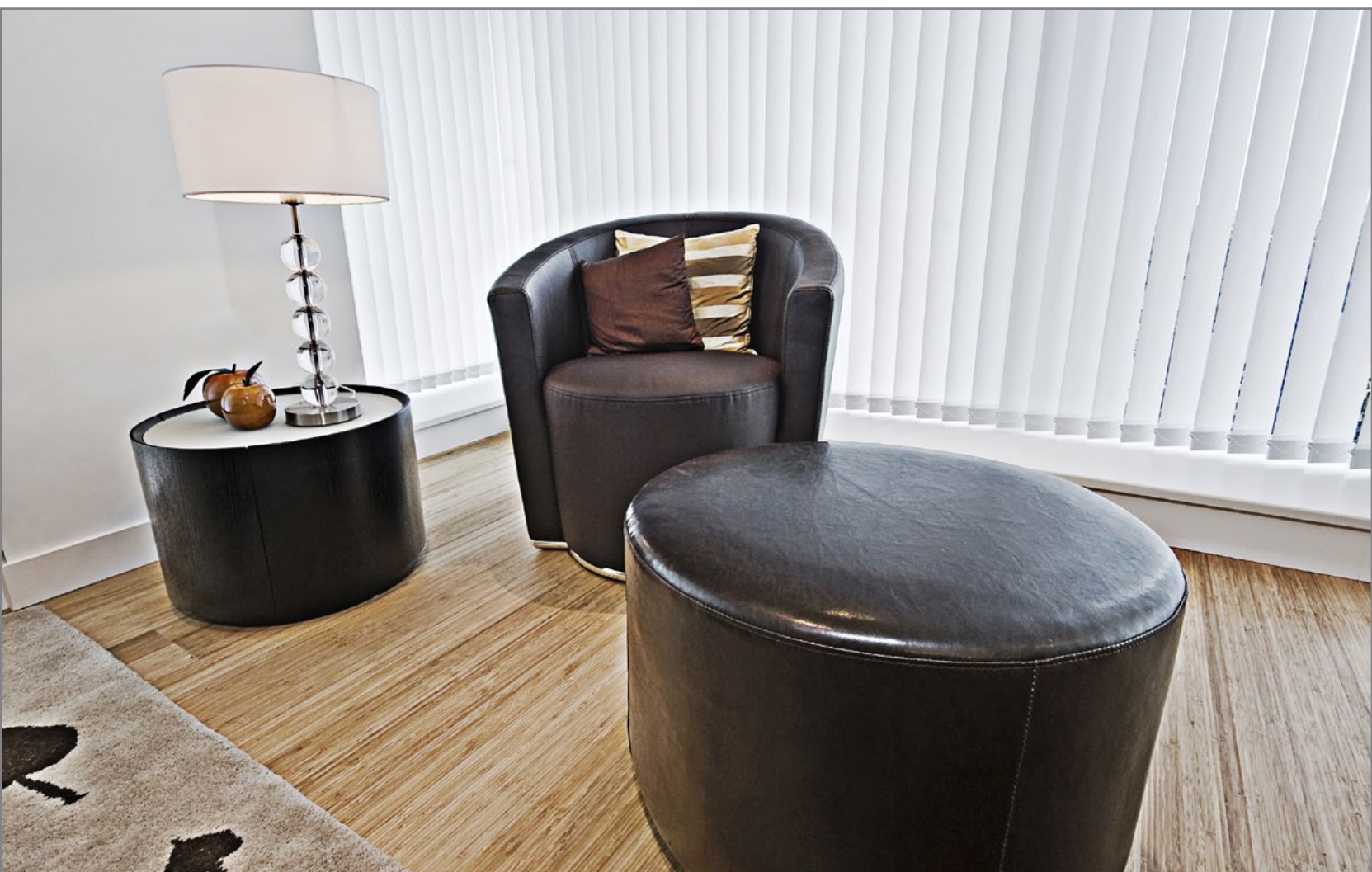
RODZAJE ŻALUZJI DREWNIANYCH I BAMBUSOWYCH:

- **Nawierzchniowe:** przeznaczone do montażu w świetle szyby oraz do listew przyszybowych.
- **Montaż do ściany lub sufitu:** żaluzje zawieszane na kątownikach.

ZALETY:

- Dostępne w różnych grubościach lamel (25 mm i 50 mm).
- Regulacja naświetlenia łącznie z całkowitym zaciemnieniem pomieszczenia.
- Możliwość użycia sterowania elektrycznego.
- Nadają pomieszczeniom ekskluzywny charakter.





ŻALUZJE PIONOWE

Bardzo popularne rozwiązanie stosowane głównie w pomieszczeniach biurowych. Żaluzje pionowe pozwalają na regulację stopnia zaciemnienia na dużych powierzchniach. Konstrukcja przesłony umożliwia obracanie lamel i sterowanie kierunkiem wpadającego światła

W zależności od wybranego wariantu sterowania możliwe jest jednostronne bądź dwustronne zsuwanie lamel

ZALETY:

- Możliwość przestaniania dużych powierzchni.
- Lamle w dwóch rozmiarach (127 mm i 89 mm).
- Bogata kolorystyka tkanin (ponad 100 wzorów).





ŻALUZJE PANELOWE

Żaluzje panelowe łączą w sobie funkcjonalność żaluzji pionowych i różnorodność tkanin rolet materiałowych. Składają się one z wielotorowej szyny, wzdłuż której przesuują się wolnowiszzące panele tkaninowe.

Żaluzje panelowe występują w opcjach 3, 4, 5-cio torowych o różnej konfiguracji zsuwania.

ZALETY:

- Bogaty wybór tkanin (ponad 290 tkanin jednolitych i ponad 70 tkanin dekoracyjnych).
- Dowolność w łączeniu tkanin o różnych wzorach i kolorach.
- Możliwość przestawiania dużych powierzchni.





ŻALUZJE PLISOWANE

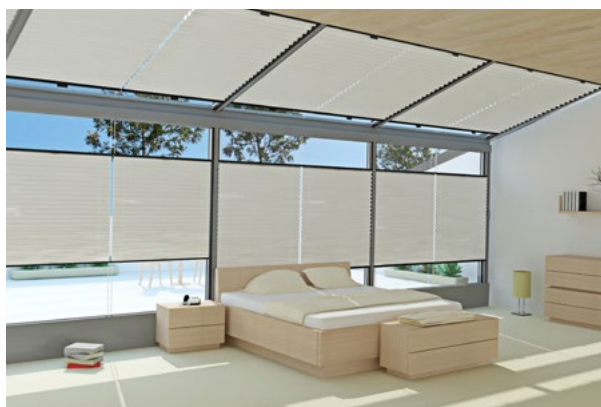
Występujące w wielu wariantach umożliwiających przesunięcie dowolnego obszaru okna oraz kierunku przesuwania plisy.

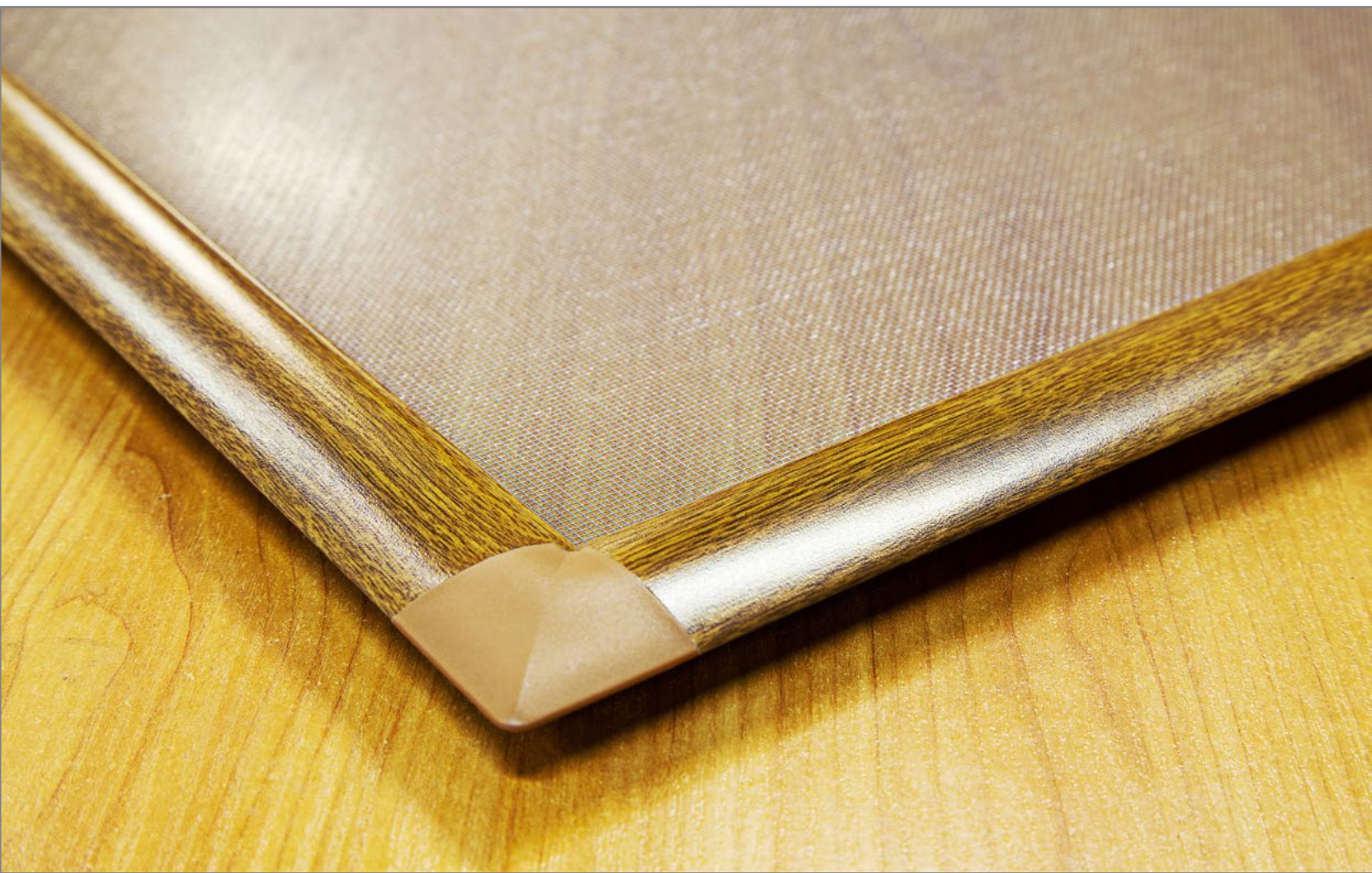
RODZAJE ŻALUZJI PLISOWANYCH:

- **Sterowanie uchwytem:** umożliwiające przesunięcie i zatrzymanie plisy na określonej wysokości.
- **Sterowanie sznurkiem:** ułatwia sterowanie plisą umieszczoną poza zasięgiem użytkownika.

ZALETY:

- Bogata kolorystyka tkanin (ponad 200 wzorów).
- Ponad 15 wariantów z możliwością zamontowania w każdym rodzaju okien, także o nieregularnych kształtach.
- Idealne rozwiązanie do okien dachowych.
- Nie ograniczają możliwości otwierania okna.





MOSKITIERY

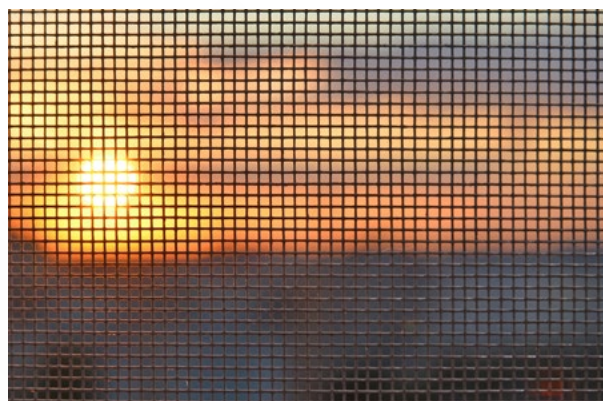
Moskitiery to zabezpieczenie montowane na oknach lub drzwiach, które dzięki swoim siatkom skutecznie chronią przed dostaniem się do pomieszczenia wszelkiego rodzaju owadów, liści czy większych pyłków.

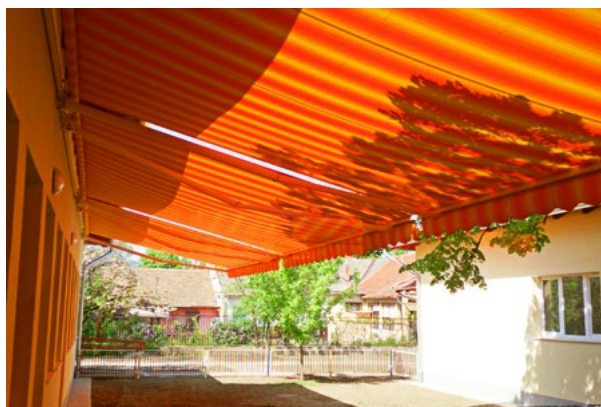
RODZAJE:

- **Ramkowe:** montowane bezinwazyjnie do okien.
- **Otwierane:** montowane na zawiasach do wykorzystania zarówno w drzwiach jak i oknach.
- **Przesuwne:** skrzydła moskitiery poruszają się w prowadnicach. Idealnie nadają się do zastosowań przy dużych przestrzeniach jak tarasy czy balkony.
- **Rolowane:** o mechanizmie sprężynowym w wersji pionowej (do okien) i poziomej (do drzwi).
- **Plisowane:** moskitiery, które po złożeniu składają się w harmonijkę. Świetnie rozwiązanie do drzwi tarasowych lub okien dachowych.

ZALETY:

- Chronią przed owadami i zanieczyszczeniami.
- Lekkie i łatwe w montażu/demontażu.
- Mogą być używane jednocześnie z roletami zewnętrznymi i materiałowymi.
- Wytrzymałe na warunki atmosferyczne.
- Możliwość dostosowania do dowolnego okna lub drzwi. Także w nieregularnym kształcie.





MARKIZY

Mechanizm markizy opiera się na składanych ramionach umożliwiającym zwijanie i rozwijanie tkaniny. Markizy stanowią znakomitą ochronę przeciwsłoneczną dużych powierzchni poziomych.

RODZAJE MARKIZ:

- **W kasecie:** po zwinięciu całość markizy chowana jest w kasecie.
- **Bez kasety:** po zwinięciu tkanina markizy nadal jest widoczna. Ten rodzaj markiz stosowany jest najczęściej pod zadaszeniem.

ZALETY:

- Ochrona przeciwsłoneczna na dużej przestrzeni bez potrzeby zasłaniania okien.
- Zajmowanie małej przestrzeni po złożeniu.
- Możliwość wykorzystania czujnika pogodowego powodującego zwinięcie markizy, gdy zacznie padać deszcz lub śnieg.
- Idealne do wykorzystania zarówno w obiektach komercyjnych jak restauracje na świeżym powietrzu, witryny sklepowe czy ogródki piwne jak i w domach na balkonach czy tarasach.





BRAMY I KRATY ROLOWANE

Bramy oraz kraty rolowane to rodzaj rolet zewnętrznych montowanych w kasecie. Stanowią doskonałe rozwiązanie dla zamknięcia garaży oraz tam gdzie niewielka powierzchnia zabudowy nie pozwala na zmniejszenie światła otworu.

ZALETY:

- Możliwość zastosowania fotokomórek i listew bezpieczeństwa i otwierania awaryjnego za pomocą korby NHK.
- Zastosowanie hamulca inercyjnego zapobiega gwałtownemu opadnięciu pancerza.
- Lepsza termoizolacja dzięki zastosowaniu grubego profilu pancerza.





ROLETY ZEWNĘTRZNE

Rolety zewnętrzne to systemy żaluzji zwijanych, których pancerz zwijany jest wzdłuż prowadnic do skrzynki montowanej nad lub w otworze np. okna. Wykonywane najczęściej z aluminium cechują się wysoką wytrzymałością i szerokim wachlarzem zastosowań.

ZALETY:

- Możliwość montażu w budynkach nowopowstających jak i już istniejących.
- Szeroki wachlarz kolorystyki (ponad 23 wzory w tym także drewnopodobne) z możliwością zastosowania oddzielnej kolorystyki dla skrzynki, prowadnic i pancerza.
- Wybór pomiędzy sterowaniem ręcznym i elektrycznym.
- Odporność na warunki atmosferyczne.
- Termoizolacja.
- Ochrona przed hałasem.
- Dodatkowe zabezpieczenie przed włamaniem.
- Możliwość dodatkowego zamontowania moskitiery będącej częścią rolety.
- Idealne rozwiązanie do zastosowania w witrynach sklepowych jak i domach jednorodzinnych.





RODZAJE ROLET ZEWNĘTRZNYCH:

- System adaptacyjny: system niepodlegający zabudowie.
- System podtynkowy: do zastosowania w budynkach jeszcze nieocieplonych z już zamontowanymi oknami. Używany w budynkach energooszczędnych i pasywnych.
- System nadstawny: montowany razem z oknem w otworze.

MECHANIZMY STEROWANIA RĘCZNEGO:

- Linka
- Taśma
- Sprężyna + zamek baskwilowy

MECHANIZMY STEROWANIA ELEKTRYCZNEGO:

- Sterowanie za pomocą przełącznika.
- Sterowanie za pomocą pilota (pojedyncze i grupowe).
- Automatyczna detekcja przeszkód.
- Automatyka słoneczna regulująca położenie pancerza w zależności od nasłonecznienia.
- Automatyka czasowa otwierająca lub zamykająca roletę w wyznaczonych porach dnia.
- Integracja z systemem alarmowym.





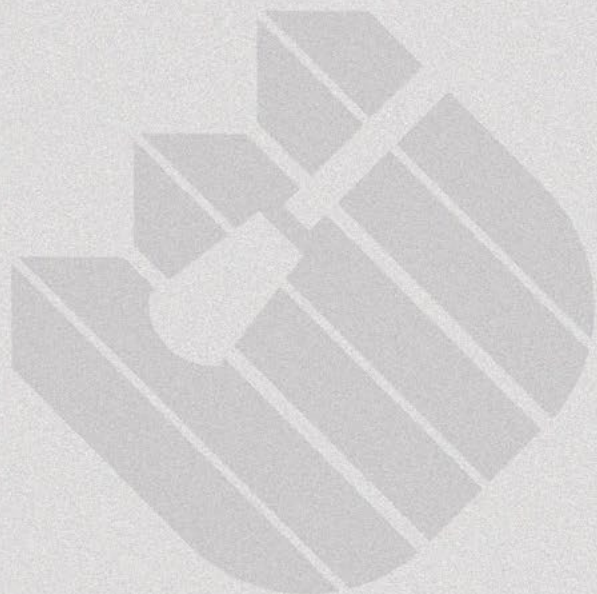
ROLETY SCREEN

Rolety screen w kasecie i prowadnicach z ekstrudowanego aluminium sprawdzą się jako przesłony przeszkleń zarówno w domach mieszkalnych jak i biurach, szkołach czy szpitalach, zapewniając ochronę przed nagrzewaniem wnętrza bez utraty światła dziennego.

ZALETY:

- Dzięki izolacji termicznej zmniejsza koszty chłodzenia budynków klimatyzatorami.
- Tkaniny z włókna szklanego powlekane PVC odporne na działanie warunków atmosferycznych. Różna gęstość splotów tkanin z poszczególnych kolekcji zapewnia możliwość doboru pożądanego stopnia zaciemnienia.
- Zastosowanie aluminiowych prowadnic bocznych i zamka ZIP wszywanego w boczne krawędzie tkaniny pozwala na utrzymanie poziomu napięcia tkaniny niedostępnego dla innych systemów roletowych i zapewniającego dużą odporność na wiatr.
- Kasety, prowadnice i dolne obciążenie tkaniny dostępne w wielu kolorach standardowych. Możliwość lakierowania na dowolny kolor z palety RAL.
- Montaż możliwy na ścianę, we wnęce bądź pod zabudowę.
- Rolety z napędami elektrycznymi. Sterowane za pomocą pilota bądź przełącznika ściennego





systemy osłonowe

HANAROL

Tyrzyn 20, 08-480 Maciejowice
tel. 25 300 54 70, 25 681 82 93
www.hanarol.pl

